

G A M M A
Calibro 20

PREMI SULLA PASSIONE
PRESS THE PASSION



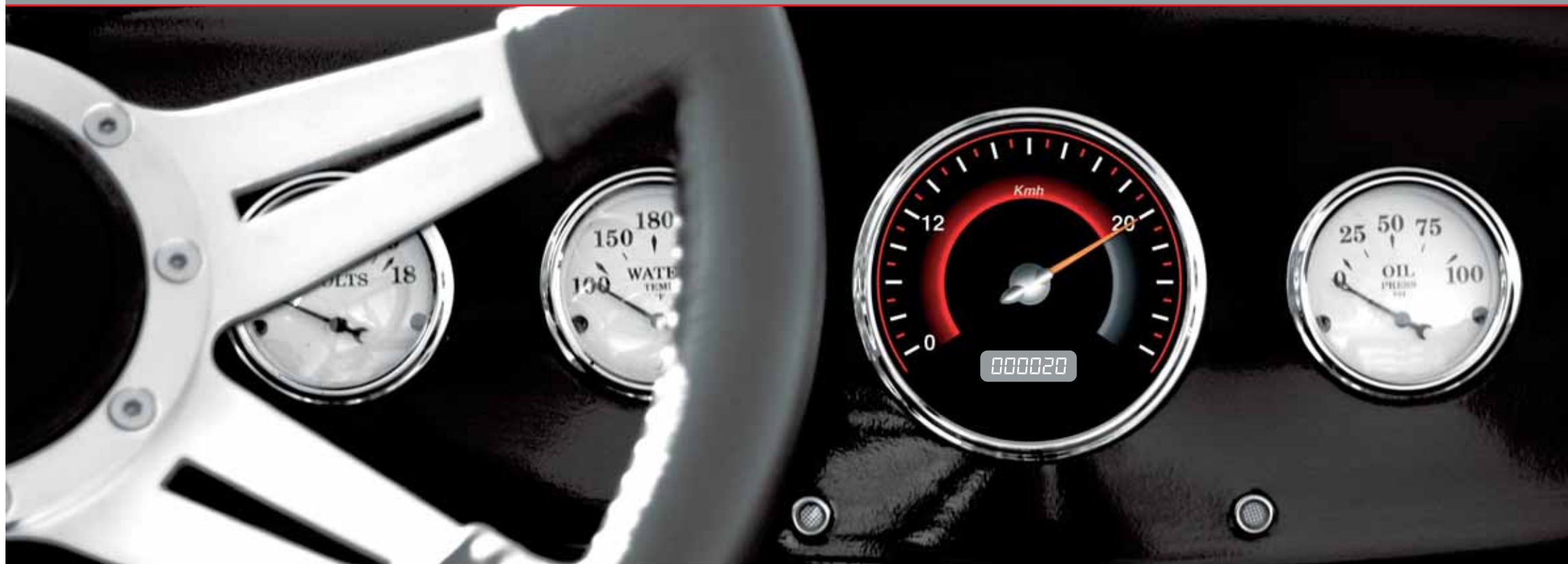
Benelli
più avanti da sempre



PRENDI DI MIRA LO STILE



AIM AT STYLE



PIÙ GAMMA

MORE GAMMA

Un fucile per soddisfare qualsiasi esigenza di caccia, sia di tipo funzionale che operativo, o legata al gusto del cacciatore. Fedele a questa regola, anche il calibro 20 Benelli propone una gamma di semiautomatici completa ed articolata come nessun altro produttore al mondo.

A shotgun to meet all hunting needs, both functional and operational, or those linked to the hunter's taste. Faithful to this rule, even the Benelli 20-gauge proposes a complete and articulated gamma of semi-automatics like no other manufacturer in the world.

PIÙ SFIDA

MORE CHALLENGE

Calibro 20 Benelli, il nuovo concetto di caccia sportiva.

Una gamma di fucili destinata allo sportivo che ama misurare le proprie capacità e vuole esaltare la propria abilità passando al calibro 20.

Benelli 20-gauge, the new concept of sports hunting. A gamma of shotguns destined to the sportsman who loves to measure his own capacities and wants to enhance his own abilities passing to the 20-gauge.

PIÙ DESIGN

MORE DESIGN

La purezza e l'eleganza delle linee, rese possibili dall'esclusivo sistema inerziale Benelli, sono ulteriormente esaltate sui fucili del 20 con rapporti dimensionali particolarmente equilibrati. Raffinatezza, flessuosità e proporzioni perfette conferiscono un design unico proprio dello stile Benelli.

The purity and the elegance of the lines, made possible by the exclusive Benelli inertial system, are further enhanced on the 20-gauge shotguns with particularly balanced dimensional ratios. Elegance, refinement and perfect proportions contribute to the unique design of the Benelli style.



GAMMA Calibro 20 BENELLI

PIÙ TECNOLOGIA

MORE TECHNOLOGY

La passione per la sfida si equipaggia di nuova tecnologia, grazie alla ricerca avanzata Benelli.

La gamma Calibro 20 è dotata di grande maneggevolezza e rinculo ridotto al minimo per un rapido ritorno in mira. Ricerca e innovazione firmate Benelli per performance straordinarie.

The passion for the challenge takes on new technology, thanks to advanced Benelli research. The 20-gauge gamma is very manageable and has a minimum recoil for rapid return to aim. Research and innovation signed Benelli for extraordinary performance.

PIÙ LEGGEREZZA

MORE LIGHTNESS

Più leggero e maneggevole, il calibro 20, rispetto al calibro 12 è l'ideale per ogni tipo di caccia vagante e migliora la performance del cacciatore. Maggiori sono la comodità di trasporto, la facilità di brandeggio e la velocità di messa in mira.

Lighter and more manageable, the 20-gauge as compared to the 12-gauge is ideal for every type of wandering hunting and improves the hunter's performance. Easier to transport, easy swing and rapid aim.



Montefeltro



Duca di Montefeltro



Raffaello Crio



Montefeltro Beccaccia



Raffaello Slug

Calibro 20



RAFFAELLO SLUG.

RAFFAELLO SLUG



PIÙ RAPIDITÀ, PIÙ PRECISIONE, PIÙ PASSIONE

FASTER, MORE PRECISE, MORE PASSION

RAFFAELLO SLUG

Primo semiautomatico del 20 appositamente progettato per la massima precisione nella caccia a palla. La carcassa in lega leggera ad alta resistenza è equipaggiata di fodero predisposto con i fori per il montaggio dell'ottica. La canna monta la bindella da battuta in fibra di carbonio intercambiabile con tacca di mira regolabile. Il calcio è del tipo Montecarlo con guanciaie ergonomico per il massimo comfort nella mira.

RAFFAELLO SLUG

The first semiautomatic 20-gauge especially designed for maximum precision in shot hunting. The receiver in high resistance light alloy is equipped with a cover pre-drilled with holes for mounting the scope. The barrel mounts a battue rib in carbon fibre, interchangeable with adjustable back sight. The stock is of the Montecarlo type with ergonomic cheek rest for maximum aiming comfort.

Calibro 20



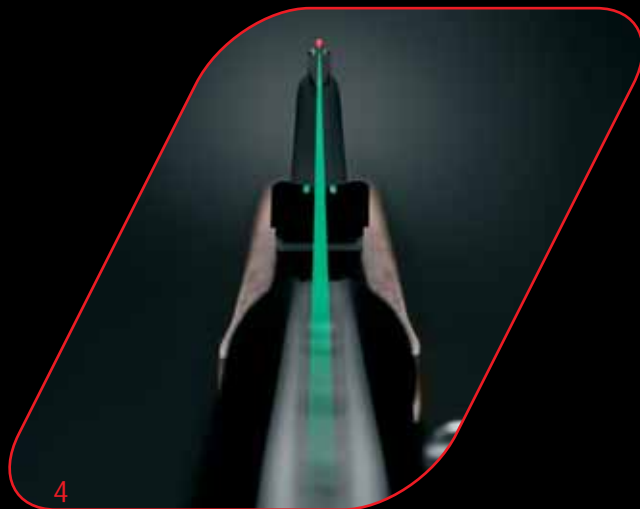
RAFFAELLO SLUG. CARATTERISTICHE

TECHNOLOGICAL CHARACTERISTICS



- 1- Ottica (optional)
- 2- Fodero forato per predisposizione attacco ottica
- 3- Tacca di mira regolabile a fibre ottiche
- 4- Linea di mira
- 5- Coccia personalizzata
- 6- Mirino slug

RAFFAELLO SLUG



TECNICHE

- 1- Scope (optional)
- 2- Drilled cover for mounting scope base
- 3- Adjustable fibre optic back sight
- 4- Front sight line
- 5- Personalized shield
- 6- Slug front sight

DATI TECNICI TECHNICAL SPECIFICATIONS

calibro	20	gauge
carcassa	In Ergal anodizzata nera opaca / In mat black anodised Ergal	receiver
fodero	Alluminio anodizzato nero lucido, forato per attacco ottica Glossy black anodised aluminium, with hole for scope fixing	cover
canne	CRIOBARREL brunita lucida esternamente, cromata internamente Blued CRIOBARREL with external glossy finish and internal chrome finish	barrels
lunghezza canne	56 cm	barrel length
tipologia canne	Cilindrica / Cylindric	barrel type
mire	Bindellino in fibra di carbonio e mirino anteriore a fibre ottiche Small rib in carbon fibre and optical fibre front sight	sights
calciatura	Noce superiore / Superior Category Walnut	stock
lunghezza calcio dal grilletto	363 mm	stock length from the trigger
deviazione calcio	Regolabile dx e sx / Rh and lh adjustable	stock deviation
piega calcio	Al tallone 60 - al nasello 40 / At heel 60 - at comb 40	stock drop
calciolo	Gel	recoil pad
serbatoio°	3 colpi Magnum 4 colpi standard / 3 Magnum rounds 4 standard rounds	magazine°
cut-off con avviso in rosso di cane armato	Si / Yes	cut-off with cocked hammer red indicator
sicura	trasversale con avviso in rosso di arma pronta per lo sparo Transversal with "arm ready for shooting" red signal	safety catch
peso (gr.)° con arma scarica e canna da 61 cm.	2.700	weight (g.)° with unloaded shotgun and 61 cm barrel

- ° Tutti i fucili sono dotati di riduttore a 2 colpi. Ove richiesto per legge viene montato il tubo serbatoio con limitazione a 2 colpi.
- ° All shotguns are supplied with 2-rounds limiter. If established by law, a magazine tube with 2-rounds limiter is mounted.
- °° Il peso può subire variazione in base alle tolleranze dei componenti.
- °° The weight may vary according to the tollerances of the components.

ACCESSORI ACCESSORIES

kit di pastrini variazione piega	45/50/(55 montato) /64 45/50/(55 mounted) /64	drop change plate kit
----------------------------------	--	-----------------------

OPTIONAL

tacca di mira	Kit tacca di mira regolabile a fibre ottiche Adjustable back-sight kit with optical fibre	back-sight
base per attacco ottica	Base per attacco ottica / Mount scope base	mount scope base

Calibro 20



MONTEFELTRO BECCACCIA.

MONTEFELTRO BECCACCIA



L'EVOLUZIONE DELL'INFALLIBILITÀ

THE EVOLUTION OF INFALLIBILITY

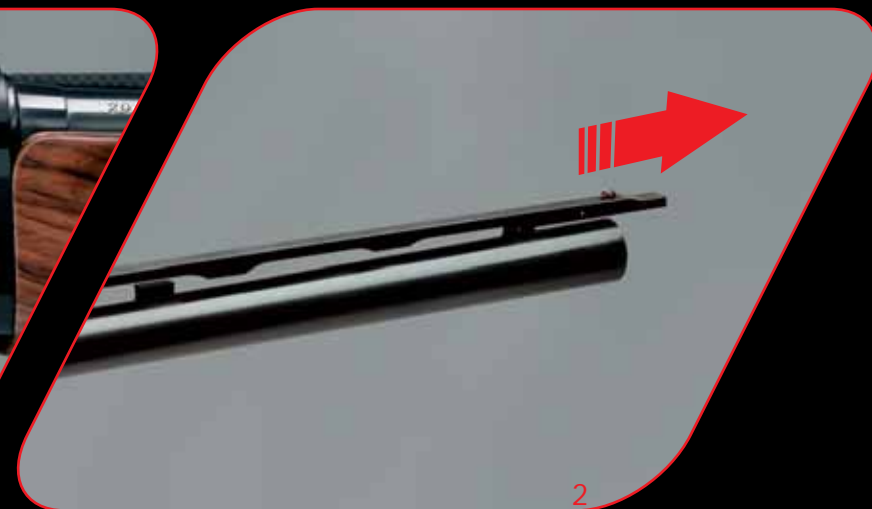
MONTEFELTRO BECCACCIA

Concepito per la caccia alla Regina del bosco, il Beccaccia calibro 20 è un fucile che oltre a garantire rosate ampie, folte e ben guarnite con omogenea distribuzione di piombo, risulta svelto alla spalla, leggero, maneggevole, di brandeggio fulmineo e senza la tendenza a sbandierare quando si segue il bersaglio.

MONTEFELTRO BECCACCIA

Conceived for hunting the woodcock, the Queen of the wood, the Beccaccia 20-gauge is a shotgun which, in addition to guaranteeing wide burst patterns, dense and well trimmed with an homogenous lead distribution. It is fast on the shoulder, light, manageable, with lightning swing and without the tendency to flagging when following the target.

Calibro 20



MONTEFELTRO BECCACCIA. CARATTERISTICHE

TECHNOLOGICAL CHARACTERISTICS



- 1- Incisione Beccaccia
- 2- Bindella in fibra di carbonio
- 3- Carcassa in ergal anodizzata
- 4- Coccia personalizzata
- 5- Strozzatore Crio

MONTEFELTRO BECCACCIA



3

DATI TECNICI
TECHNICAL SPECIFICATIONS

calibro	20	gauge
carcassa	In Ergal anodizzata nera lucida / In glossy black anodised Ergal	receiver
canne	Brunita lucida esternamente, cromata internamente With external glossy blued finish and internal chrome finish	barrels
lunghezza canne	61 cm	barrel length
tipologia canne	Varichoke interni bindella in fibra di carbonio camera 76 Internal Varichokes carbon fibre rib chamber 76	barrel type
mire	Mirino fluorescente - mirino intermedio Fluorescent front sight - Intermediate sight	sights
calciatura	Noce-Elegance System / Walnut - Elegance System	stock
lunghezza calcio dal grilletto	360 mm	stock length from the trigger
deviazione calcio	Regolabile dx e sx / Rh and lh adjustable	stock deviation
piega calcio	Al tallone 55 - al nasello 35 / At heel 55 - at comb 35	stock drop
calciolo	Gomma / Rubber	recoil pad
serbatoio°	2 colpi standard / 2 standard rounds	magazine°
cut-off con avviso in rosso di cane armato	Si / Yes	cut-off with cocked hammer red indicator
sicura	Trasversale con avviso in rosso di arma pronta per lo sparo Transversal with "arm ready for shooting" red signal	safety catch
peso (gr.)° con arma scarica e canna da 61 cm.	2.500	weight (g.)° with unloaded shotgun and 61 cm barrel.

° Tutti i fucili sono dotati di riduttore a 2 colpi. Ove richiesto per legge viene montato il tubo serbatoio con limitazione a 2 colpi.
° All shotguns are supplied with 2-rounds limiter. If established by law, a magazine tube with 2-rounds limiter is mounted.
° Il peso può subire variazione in base alle tolleranze dei componenti.
° The weight may vary according to the tolerances of the components.

ACCESSORI
ACCESSORIES

strozzatori interni	Crio °°° / °°°° / cil. - Crio °°° / °°°° / cyl.	internal chokes
chiave per strozzatori	Si / Yes	wrench for chokes
kit di piastrini variazione piega	45/50/(55 montato) /60 - 45/50/(55 mounted) /60	drop change plate kit

OPTIONAL

strozzatori interni/esterni	Crio ° / °° lung. 120 mm (50 mm esterni) Crio ° / °° length 120 mm (50 mm external)	internal/external chokes
strozzatori interni	Crio ° / °° - Crio ° / °°	internal chokes

TECNICHE

- 1- Woodcock engraving
- 2- Carbon fibre rib
- 3- Close-up of receiver
- 4- Personalized shield
- 5- Crio choke

Calibro 20



RAFFAELLO CRIO. CLASSE S ADVANCED CLASS

RAFFAELLO CRIO

Fucile dal design di gran classe, la carcassa in Ergal, finita con tiratura a mano e nichelatura, ben contrasta con la finitura nera lucida del fodero, creando un elegante contrasto di cromie. Il trattamento criogenetico applicato sulla canna e sugli strozzatori, consente una maggior resa balistica che unita alla bindella in fibra di carbonio intercambiabile garantisce una maggior portata di piombo sul bersaglio con rosate più folte ed uniformi. Questo semiautomatico leggero ed elegante offre prestazioni impareggiabili, superiori a quelle di qualsiasi altro competitor.

RAFFAELLO CRIO

A shotgun with a classy design, the Ergal receiver is hand drawn with nickel finish, in sharp contrast with the glossy black finish of the cover creating an elegant colour contrast. The cryogenic treatment applied to the barrel and on the chokes allows greater ballistic return which, together with the interchangeable carbon fibre rib guarantees a greater delivery of shot to the target with denser and more uniform burst patterns. This light and elegant semi-automatic offers incomparable performance, greater than that of any other competitor.

RAFFAELLO CRIO

SUPERIORE

DATI TECNICI TECHNICAL SPECIFICATIONS

calibro	20	gauge
carcassa	In Ergal nichelata / In nickel-plated Ergal	receiver
fodero	Alluminio anodizzato nero lucido Glossy black anodised aluminium	cover
canne	CRIOBARREL brunita lucida esternamente, cromata internamente Blued CRIOBARREL with external glossy finish and internal chrome finish	barrels
lunghezza canne	61 / 65 cm	barrel length
tipologia canne	Varichoke interni bindella in fibra di carbonio camera 76 Internal Varichokes carbon fibre rib chamber 76	barrel type
mire	Mirino fluorescente - mirino intermedio Fluorescent front sight - Intermediate sight	sights
calciatura	Noce superiore / Superior Category Walnut	stock
lunghezza calcio dal grilletto	360 mm	stock length from the trigger
deviazione calcio	Regolabile dx e sx / Rh and lh adjustable	stock deviation
piega calcio	Al tallone 55 - al nasello 35 / At heel 55 - at comb 35	stock drop
calciolo	Gomma / Rubber	recoil pad
serbatoio°	3 colpi Magnum 4 colpi standard / 3 Magnum rounds 4 standard rounds	magazine°
cut-off con avviso in rosso di cane armato	Si / Yes	cut-off with cocked hammer red indicator
sicura	Trasversale con avviso in rosso di arma pronta per lo sparo Transversal with "arm ready for shooting" red signal	safety catch
peso (gr.)° con arma scarica e canna da 61 cm.	2.500	weight (g.)°° with unloaded shotgun and 61 cm barrel

- ° Tutti i fucili sono dotati di riduttore a 2 colpi. Ove richiesto per legge viene montato il tubo serbatoio con limitazione a 2 colpi.
° All shotguns are supplied with 2-rounds limiter. If established by law, a magazine tube with 2-rounds limiter is mounted.
°° Il peso può subire variazione in base alle tolleranze dei componenti.
°° The weight may vary according to the tolerances of the components.

ACCESSORI ACCESSORIES

strozzatori interni	Crio °°° / cil. - Crio°°° / cyl.	internal chokes
chiave per strozzatori	Si / Yes	wrench for chokes
kit di piastrini variazione piega	45/50/(55 montato) /60 - 45/50/(55 mounted) /60	drop change plate kit

OPTIONAL

strozzatori interni/esterni	Crio °/°° lungh. 120 mm (50 mm esterni) Crio °/°° length 120 mm (50 mm external)	internal/external chokes
strozzatori interni	Crio °/°°/°°°° - Crio °/°°/°°°°	internal chokes

Calibro 20



DUCA DI MONTEFELTRO MONTEFELTRO. TRADIZIONE

TRADITION IN CHALLENGE

DUCA DI MONTEFELTRO

Versione del Montefeltro destinata a chi vuole un fucile più elegante e più ricco, il Duca, porta il nome del grande condottiero urbinato che fu anche mecenate colto e raffinato. La carcassa in Ergal, lavorata dall'utensile e finita secondo i nostri elevati standard è impreziosita da una fotoincisione di scenari naturali con al centro il profilo di un cane da caccia. I legni in noce di qualità superiore, hanno finitura opaca e zigrinatura idrorepellente e antiscivolo.

DUCA DI MONTEFELTRO

A version of the Montefeltro destined to those who want a more elegant and a richer shotgun. The Duca bears the name of the great leader from Urbino who was a cultured and refined patron as well. The Ergal receiver, tooled and finished according to our high standards is embellished by a photoengraving of nature scenes with the profile of a hunting dog at the centre. The superior quality walnut woods have a mat, water repellent, non-slip checkering.

MONTEFELTRO

Sobrio e pulito nelle linee, garantisce le prestazioni e le caratteristiche tipiche dei fucili Benelli. Studiata per la cartuccia del 20 ha proporzioni ed equilibri che confermano anche visivamente quelle doti di maneggevolezza e leggerezza che possiede di sommo grado. Materiali, finiture e resa balistica ne fanno un modello di riferimento per lo sportivo dal palato più raffinato. Camerato 20/76 funziona impeccabilmente con cartucce magnum e standard.

DUCA DI MONTEFELTRO
MONTEFELTRO

NELLA SFIDA

MONTEFELTRO

Simple and clean lines, guarantees performance and the typical characteristics of the Benelli shotguns. Designed for the 20-gauge cartridge has the proportions and balance which also visually confirm its great manageability and lightness. Materials, finishes and a ballistic return make it the model of reference for the refined sportsman. 20/76 chambered, it functions impeccably with magnum and standard cartridges.

DATI TECNICI TECHNICAL SPECIFICATIONS

calibro	20	gauge
carcassa Duca di Montefeltro	In Ergal fotoincisa e anodizzata nera lucida <i>In photoengraved and anodised Ergal, glossy black</i>	receiver Duca di Montefeltro
carcassa Montefeltro	In Ergal anodizzata nera lucida / <i>In glossy black anodised Ergal</i>	receiver Montefeltro
canne	Brunita lucida esternamente, cromata internamente <i>With external glossy blued finish and internal chrome finish</i>	barrels
lunghezza canne	61/65/71 cm	barrel length
tipologia canne	Varichoke interni bindella ventilata camera 76 Strozzatura fissa 65°°camera 70 <i>Internal Varichokes ventilated rib chamber 76 Fixed choke 65°°chamber 70</i>	barrel type
mire	Mirino fluorescente / <i>Fluorescent front sight</i>	sights
calciatura Duca di Montefeltro	Noce superiore / <i>Superior Category Walnut</i>	stock Duca di Montefeltro
calciatura Montefeltro	Noce / <i>Walnut</i>	stock Montefeltro
lunghezza calcio	360 mm	stock length
deviazione calcio	Regolabile dx e sx / <i>Rh and lh adjustable</i>	stock deviation
piega calcio	Al tallone 55 - al nasello 35 / <i>At heel 55 - at comb 35</i>	stock drop
calciolo	Gomma / <i>Rubber</i>	recoil pad
serbatoio°	3 colpi Magnum 4 colpi standard / <i>3 Magnum rounds 4 standard rounds</i>	magazine°
cut-off con avviso in rosso di cane armato	Si/Yes	cut-off with cocked hammer red indicator
sicura	Trasversale con avviso in rosso di arma pronta per lo sparo <i>Transversal with "arm ready for shooting" red signal</i>	safety catch
peso (gr.)°°con arma scarica e canna da 61 cm.	2.700	weight (g.) ** with unloaded shotgun and 61 cm barrel.

- ° Tutti i fucili sono dotati di riduttore a 2 colpi. Ove richiesto per legge viene montato il tubo serbatoio con limitazione a 2 colpi.
- ° All shotguns are supplied with 2-rounds limiter. If established by law, a magazine tube with 2-rounds limiter is mounted.
- °° Il peso può subire variazione in base alle tolleranze dei componenti.
- °° The weight may vary according to the tolerances of the components.

ACCESSORI ACCESSORIES

strozzatori interni	Crio °/°°/°°°/°°°°/cil. - Crio °/°°/°°°°/°°°°/cyl.	internal chokes
chiave per strozzatori	Si / Yes	wrench for chokes
kit di piastrini variazione piega	45/50/(55 montato) /60 - 45/50/(55 mounted) /60	drop change plate kit

OPTIONAL

strozzatori interni/esterni	Crio °/°° lungh. 120 mm (50 mm esterni) Crio °/°° lenght 120 mm (50 mm external)	internal/external chokes
-----------------------------	---	--------------------------

1967 **40**th 2007

G A M M A
Calibro 20

BENELLI ARMI S.p.A.
61029 URBINO - ITALY
VIA DELLA STAZIONE 50
PH. +39 0722 3071
FAX +39 0722 307206
marketing@benelli.it
www.benelli.it

Quality Assurance
System certified by the
Italian Ministry of Defence,
General Department
of Land Weapons,
according to Law.
NATO AQAP 2110



Le illustrazioni e le descrizioni riportate in questo catalogo sono fornite a titolo indicativo. Benelli si riserva di apportare ai suoi modelli le modifiche utili a migliorarli.

The illustrations and descriptions in this catalogue are purely indicative. As part of its policy of constant product improvement, Benelli reserves the right to make any change considered necessary.

 **Benelli**
più avanti da sempre